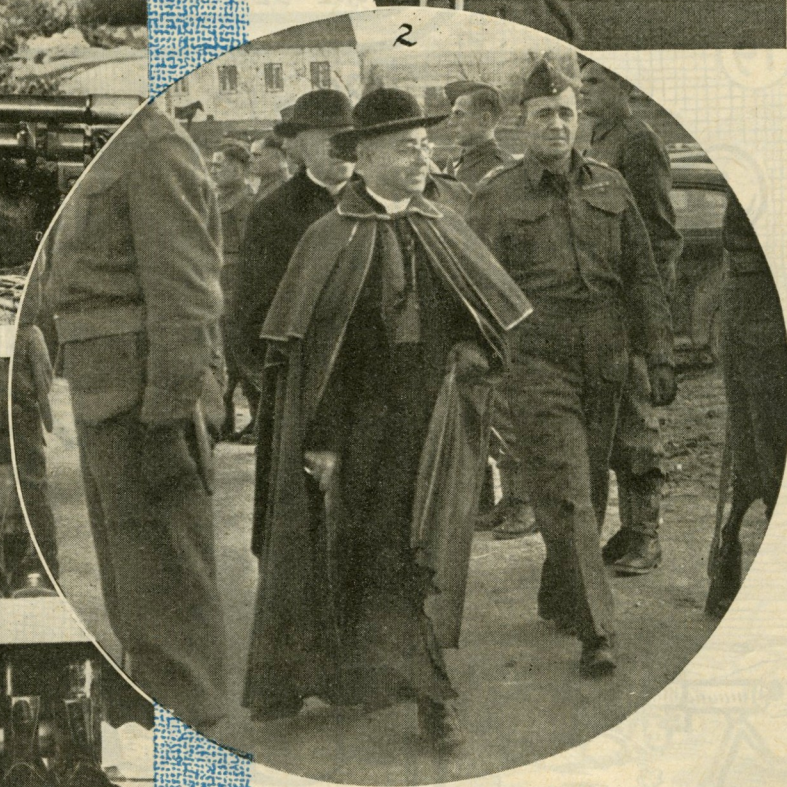


SCÈNES de GUERRE

à l'arrière

L'appel que sonne ce trompette de la Force Aérienne du Canada s'adresse à 80 autres jeunes gens que l'aviation militaire veut installer comme trompettes dans tous ses postes au Canada.

S. E. le cardinal Villeneuve, en visite au camp d'entraînement de Montmagny, passe en revue la garde d'honneur. A sa gauche, le commandant G. P. G. Godreau.



Le ministre de la Défense Nationale, l'hon. J. L. Ralston, ancien combattant, se fait la main pour la manœuvre d'une mitrailleuse Bren. Le sergent Dalton Cryderman, des Algonquins, l'assiste dans cette pratique qui eut lieu lors d'une tournée d'inspection du ministre au Camp Borden.

Un inspecteur du ministère canadien des Munitions et Approvisionnements examine minutieusement les chaussures qui sont destinées aux combattants de l'armée, de la marine et de l'aviation. Notre pays fabrique plus de 40,000 paires de brodequins par semaine, pour nos soldats.

LE JEU DU SOLDAT

Voici un jeu bien d'actualité, très amusant, et qui se joue à deux personnes ou davantage. Il faut, à chaque joueur, deux dés et un pion; les mêmes dés peuvent servir à tous les joueurs. Pour jouer ? rien de plus facile : vous amenez un numéro avec les dés, vous posez alors votre pion sur la case correspondante mais faites bien attention qu'une indication quelconque ne vous envoie pas ailleurs. Le premier joueur qui arrive à la case 49 (sortie) a gagné la partie.

Dessins d'Hector Brault,
artiste du "Samedi"



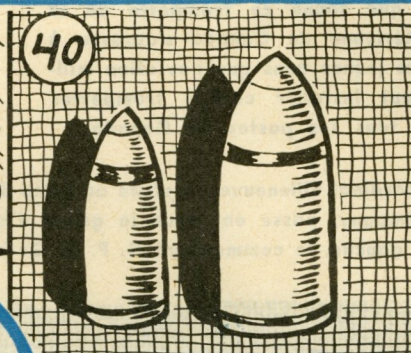
37



38



39

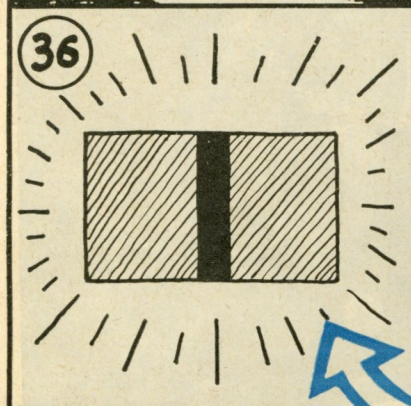


40



41

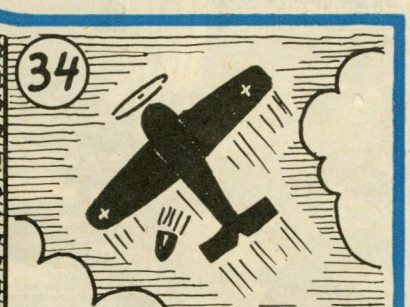
"FUMÉ LA PIPE DANS LE RANG," RETOURNEZ AU N° 3. À LA CORVÉE DE PATATE



36



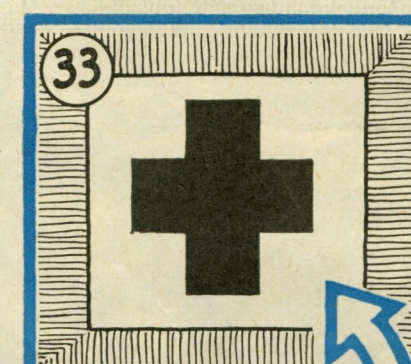
35



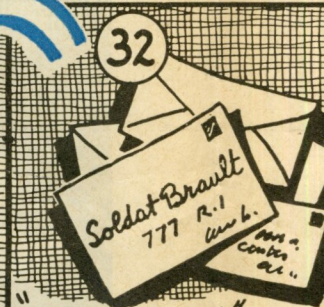
34

RENCONTRE D'UNE LECTRICE DU "SAMEDI," VOUS JOUEZ UNE SECONDE FOIS.

"ALERTE," RETOURNEZ A L'ABRI, AU N° 25.

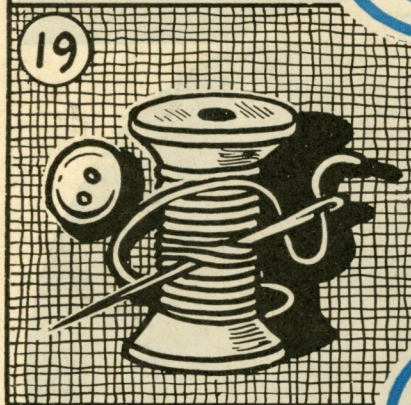


33



32

"LES LETTRES," ALLEZ LES LIRE AU N° 3.



19



20



21



17



16

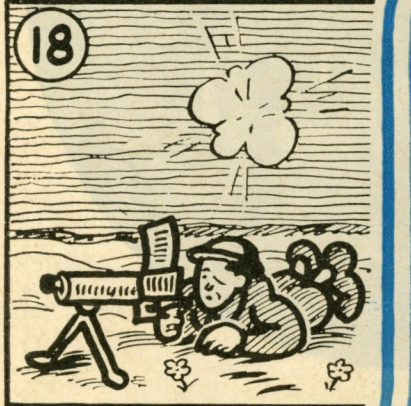


22



23

VOUS AVEZ DES CIGARETTES DE TROP. FAITES-EN CADRE À LA CROIX-ROUGE AU N° 11.



18



15



14

RENCONTRE D'UNE LECTRICE DU "SAMEDI," VOUS JOUEZ UNE SECONDE FOIS.



1



2



3



4



5

SI AU PREMIER COUP DE DÉS VOUS AMENEZ 7. ALLEZ DIRECTEMENT AU N° 20

MALADE, VOUS ALLEZ A L'INFIRMERIE, AU N° 13.

49

VOUS AVEZ GAGNÉ... ET VOUS PARTEZ EN PERMISSION...

48

"UNE DISCUSSION," ALLEZ FAIRE UNE MARCHÉ AU N°37. POUR VOUS REMETTRE LES IDÉES.

47

VOUS ÊTES DE GARDE, RESTEZ-Y JUSQU'À CE QU'ON VIENNE VOUS RELEVER...

46

42

LA PIPE LE RANG, RETOUR AU N° 35, À LA VÉE DE PATATES.

43

RENCONTRE D'UNE LECTRICE DU "SAMEDI". VOUS JOUEZ UNE SECONDE FOIS

44

"LA PRISON." RESTEZ-Y PENDANT QUATRE TOURS.

45

APRÈS UNE LONGUE ENVOLEE, ALLEZ PRENDRE UNE TASSE DE BON THÉ AU N° 44.

45

32

"LÉTTRES," ALLEZ VOUS ENQUÊTRE AU N° 38.

31

30

29

28

RENCONTRE D'UNE LECTRICE DU "SAMEDI"; VOUS JOUEZ UNE SECONDE FOIS.

27

L'AGENT DE LIAISON PORTE UN PLI PRÉCIEUX ET GAGNE UNE DÉCORATION AU N° 36.

24

BOMBARDEMENT INTENSE CACHEZ-VOUS DANS LA TRANCHÉE PENDANT 2 TOURS

25

26

27

13

RENCONTRE D'UNE LECTRICE DU "SAMEDI"; VOUS JOUEZ UNE SECONDE FOIS.

12

"NETTOYAGE DE CHAUSSURES," ALLEZ À LA VISITE DU COLONEL, AU N° 26.

11

VOUS VOULEZ PRENDRE LE BATEAU, ALLEZ AU QUAI N° 8.

10

10

6

7

RENCONTRE D'UNE LECTRICE DU "SAMEDI"; VOUS JOUEZ UNE SECONDE FOIS.

8

9

9

CENT ARPENTS

de neige



1

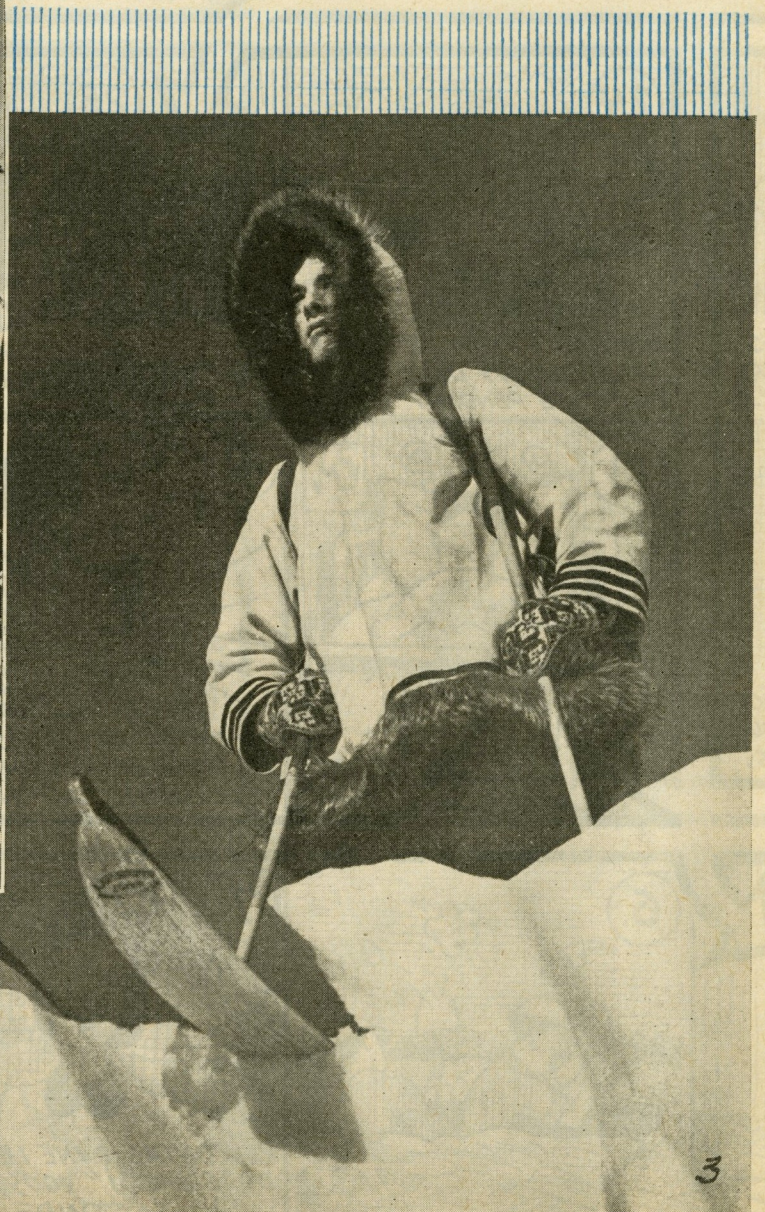


2

1. Cette photo d'un skieur solitaire achevant l'ascension du Mont Fitzgerald, près de Sun Valley Farm, évoque certaines scènes de l'Antarctique popularisées par les photographes des expéditions Byrd.

2. Le fameux Mont Fitzgerald, la plus grande attraction de la piste de la Feuille d'Erable, est situé à une dizaine de minutes de Sun Valley Farm. Il offre pour les descentes en ski des pentes merveilleuses.

3. Sur la crête d'une banquise de neige, au sommet du mont Fitzgerald, un skieur observe le panorama avant de prendre la descente.



3